



# Трубы стальные $\Phi$ 57–820 мм с наружным двух- и трехслойным полиэтиленовым покрытием (по ТУ 1390-001-67740692-2010)

## Назначение

Для надежной и долговечной антикоррозионной защиты наружной поверхности стальных труб, секций труб и деталей трубопроводов предлагаем услуги по нанесению наружного защитного полиэтиленового покрытия в заводских условиях следующих видов:

- покрытие наружное защитное двухслойное на основе экструдированного полиэтилена на трубы стальные  $\Phi$  57–820 мм;
- покрытие наружное защитное трехслойное на основе экструдированного полиэтилена на трубы стальные  $\Phi$  57–820 мм;

## Область применения

Применяется при строительстве газопроводов, нефтепроводов, водоводов, а также при строительстве инженерных сетей (водоводов, канализаций):

## Преимущества

По сравнению с традиционными битумно-мастичными и полимерными ленточными покрытиями, заводское полиэтиленовое покрытие труб обладает высокой ударной прочностью, повышенной адгезией к стали, устойчивостью к продавливанию, проколу, абразивному износу. За счет высокой адгезии оно устойчиво к сдвиговым нагрузкам, возникающим при осадке грунта и в процессе подвижек участков трубопроводов в период эксплуатации.

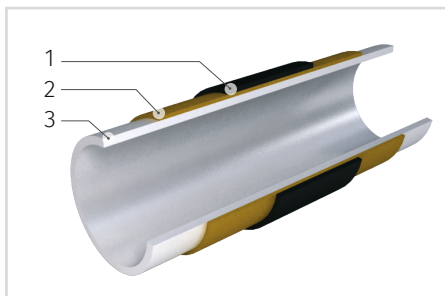
Качество наружного полиэтиленового покрытия труб и деталей трубопроводов, наносимых в наших условиях, соответствует требованиям ГОСТ Р 51164, ГОСТ 9.602. Продукция сертифицирована № РОСС RU.11HO07.H00019. Имеется разрешение на применение № РРС 00 – 26706.

Трехслойное полиэтиленовое покрытие труб конструктивно отличается от двухслойного наличием еще одного слоя – эпоксидного праймера. Эпоксидный слой обеспечивает повышенную адгезию покрытия к стали, водостойкость адгезии и стойкость покрытия к катодному отслаиванию. Полимерный адгезионный подслой является вторым, промежуточным слоем в конструкции трехслойного покрытия. В зависимости от диаметров труб общая толщина покрытия составляет не менее 1,8 (для труб диаметром до 114 мм включительно) и не менее 3,5 мм (для труб  $\Phi$  530–1420 мм). Срок службы покрытия не менее 15 лет.

Применяемые материалы могут быть отечественного и зарубежного производства.

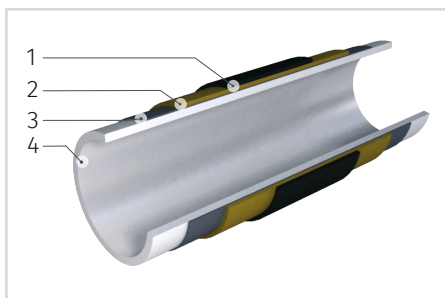
## Состав

Конструктивно двухслойное полиэтиленовое покрытие состоит из адгезионного подслоя на основе термоплавкой полимерной композиции толщиной 250–400 мкм и наружного полиэтиленового слоя толщиной от 1,6 до 3,0 мм. В зависимости от диаметров труб общая толщина покрытия составляет не менее 2,0 (для труб диаметром до 273 мм включительно) и не менее 3,0 мм (для труб  $\Phi 1020$  мм и выше). Срок службы покрытия — не менее 12 лет.



Труба с наружным двухслойным покрытием:

1. п/э покрытие;
2. адгезив;
3. стальная труба.



Труба с наружным трехслойным покрытием:

1. п/э покрытие;
2. адгезив;
3. праймер;
4. стальная труба.